

## Ajustement du volume (calibrage) pour les distributeurs de produits laitiers équipés du circuit imprimé C-01-008

### Quand ajuster le volume :

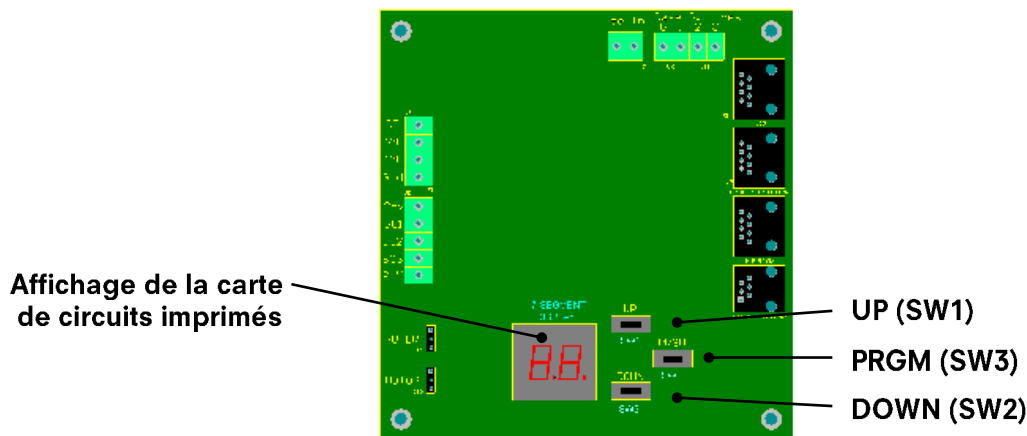
Avant d'ajuster les quantités de distribution :

- Nettoyez à fond tous les éléments de l'ensemble de la vanne (vanne, plongeur et solénoïde).
- Vérifiez que les valeurs des cibles sont correctement réglées.
- Chargez un sac plein de produit, faites une distribution et pesez pour chaque format. Si les quantités distribuées ne sont toujours pas correctes, procédez à un ajustement du volume. Si vos produits sont dans des réservoirs, n'oubliez pas de refaire le plein et de réinitialiser le réservoir au niveau approprié.
- Vérifiez que le réglage du type de sac/réservoir est correct.

### Ajuster le volume :

1. Repérez le panneau avant fixé par quatre vis Phillips et enlevez-le.
2. Pour entrer en mode programme, appuyez sur le bouton **PRGM** de la carte de circuits imprimés et maintenez-le appuyé. Au bout de sept secondes vous entendrez deux bips, ce qui signifie que vous êtes entré en mode programme.
3. Appuyez sur les boutons **UP** ou **DOWN** plusieurs fois jusqu'à ce que l'affichage de la porte indique **Calibrage** (ajustement du volume). L'affichage de la carte de circuits imprimés indique P2.
4. Appuyez sur le bouton **PRGM** pour entrer dans cette page.
5. Appuyez sur le bouton du produit, puis sur le bouton du format que vous voulez ajuster.
6. Appuyez sur le bouton **UP** pour augmenter le volume ou sur le bouton **DOWN** pour le diminuer. Recommencez pour tout format et tout produit que vous désirez ajuster.
7. Une fois les réglages faits, appuyez une fois sur le bouton PRGM pour sortir de la page. Puis appuyez sur le bouton PRGM et maintenez-le appuyé pour sortir du mode de programmation. Au bout de sept secondes vous entendrez deux bips pour indiquer que vous n'êtes plus en mode de programmation.
8. Une fois que vous êtes sorti du mode programme, distribuez les quantités correspondant aux produits et aux formats ajustés et vérifiez qu'elles sont à présent correctes. Si elles ne le sont pas, recommencez les étapes 1 à 6.
9. Remettez le panneau avant en place.

Carte de circuits imprimés C-01-008



Pour toute question ou toute difficulté concernant ces opérations, veuillez contacter le centre d'assistance technique de SureShot Solutions par téléphone au 1-888-777-9990 ou par courriel à [service@sureshotsolutions.com](mailto:service@sureshotsolutions.com).  
Fiches d'instructions et vidéos sur notre site Internet : [www.sureshotsolutions.com](http://www.sureshotsolutions.com)