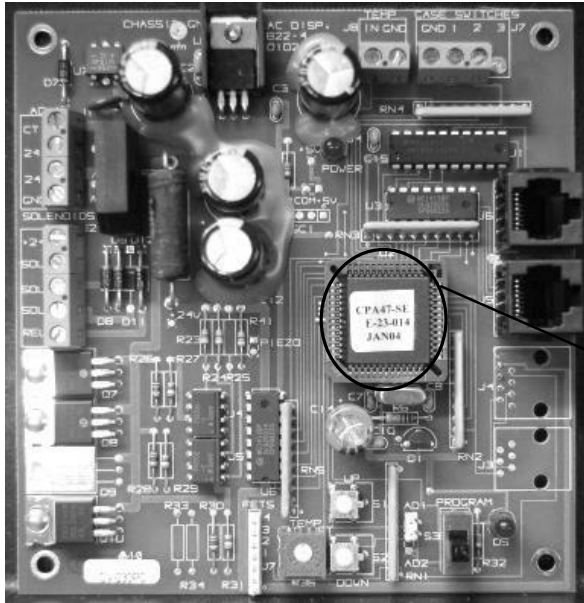


# Fiche d'instructions: Identifier et moderniser la carte de circuits imprimés

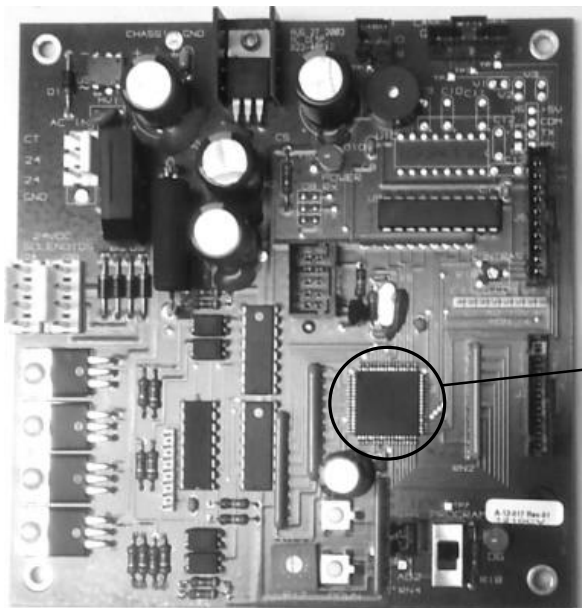
Les distributeurs SureShot peuvent être modernisés de deux manières. Si le distributeur est équipé d'une carte de circuits imprimés B16 ou flash, il faut la remplacer par une nouvelle carte. Si le distributeur est équipé d'une carte de circuits imprimés C-01-008 ou d'une carte rouge C-01-109, vous pouvez la mettre à jour en utilisant un fob qui transfère un logiciel au distributeur. Le fob ou la nouvelle carte de circuits imprimés peuvent être commandés chez SureShot.

Les cartes de circuits imprimés suivantes doivent être remplacées.



**Puce amovible**

Carte B16



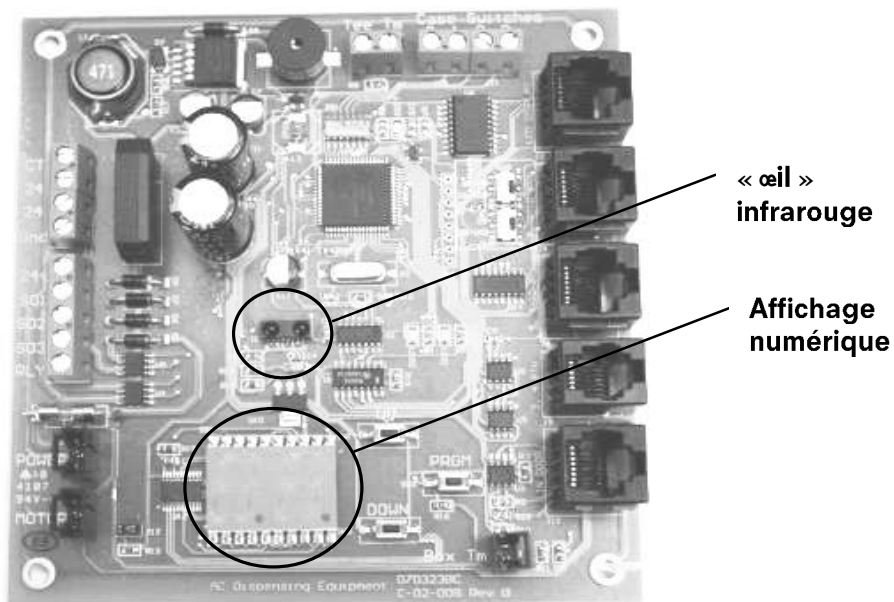
**Puce fixe**

Carte flash

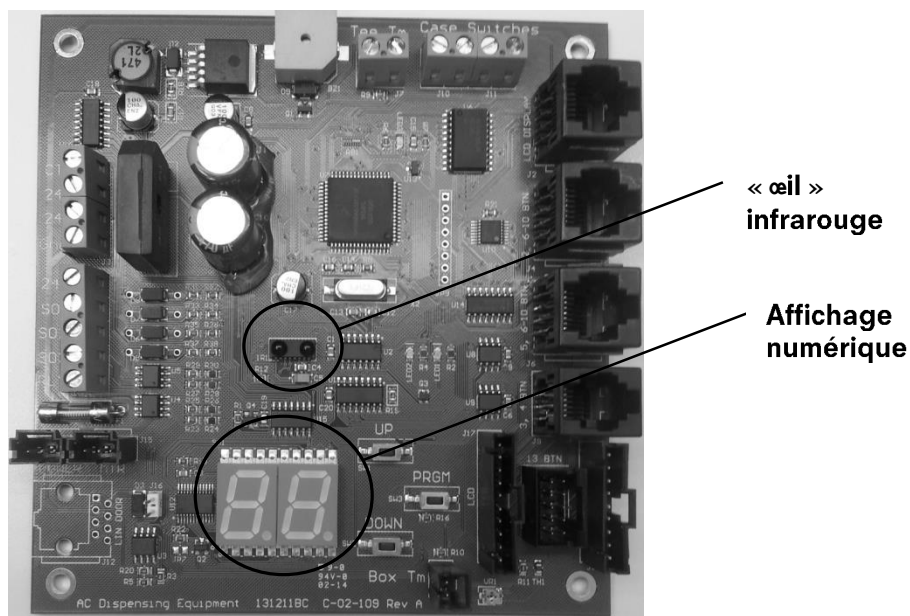
**Pour toute question ou toute difficulté concernant ces opérations, veuillez contacter le centre d'assistance technique SureShot Solutions par téléphone au 1-888-777-9990 ou par courriel à [service@sureshotsolutions.com](mailto:service@sureshotsolutions.com).**

# Fiche d'instructions: Identifier et moderniser la carte de circuits imprimés

Les cartes de circuits imprimés suivantes peuvent être mises à jour à l'aide d'un fob. Elles sont équipées d'un « œil » infrarouge et d'un affichage numérique à deux chiffres.



Carte C-01-008



Carte rouge C-01-109

**Pour toute question ou toute difficulté concernant ces opérations, veuillez contacter le centre d'assistance technique SureShot Solutions par téléphone au 1-888-777-9990 ou par courriel à [service@sureshotsolutions.com](mailto:service@sureshotsolutions.com).**