

## Ajustement des quantités cibles (recette) pour les distributeurs de produits laitiers équipés du circuit imprimé C-01-008

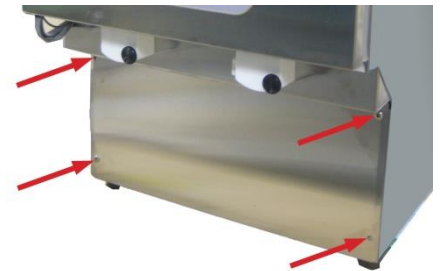
### Quand ajuster les quantités cibles :

Avant d'ajuster les quantités cibles, assurez-vous que tous les éléments de l'ensemble de la vanne (vanne, plongeur et solénoïde) ont été rigoureusement nettoyés. Chargez un sac plein de produit, faites une distribution et pesez pour chaque format. Si les quantités distribuées ne sont pas correctes, vérifiez les quantités cibles et ajustez-les au besoin.

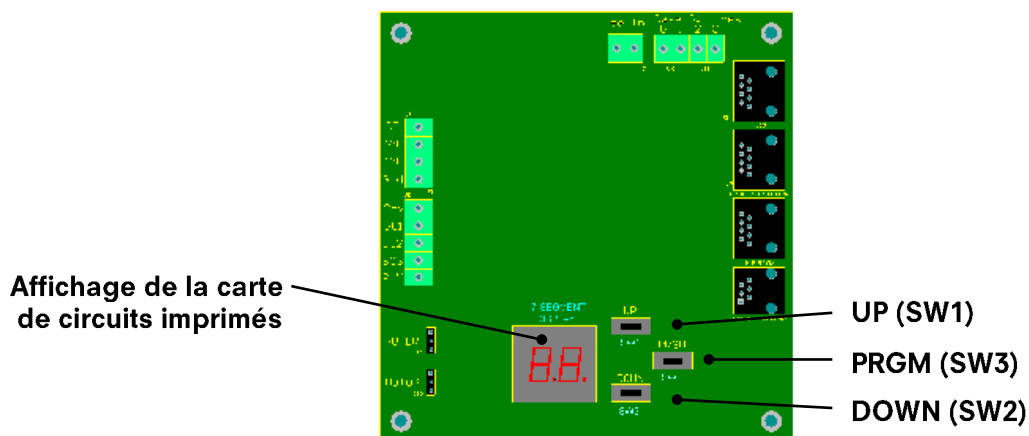
*Nota : Si vos produits sont dans des réservoirs, n'oubliez pas de refaire le plein et de réinitialiser le niveau du réservoir à la valeur correspondante.*

### Ajuster les quantités cibles :

1. Repérez le panneau avant fixé par quatre vis Phillips et enlevez-le.
2. Pour passer en mode programme, appuyez sur le bouton **PRGM** de la carte de circuits imprimés et maintenez-le appuyé. Au bout de sept secondes vous entendrez deux bips, ce qui signifie que vous êtes entré en mode programme.
3. Appuyez sur les boutons **UP** ou **DOWN** plusieurs fois jusqu'à ce que l'affichage de la porte indique **Cible**. L'affichage de la carte de circuits imprimés indique **P1**.
4. Appuyez sur le bouton **PRGM** une fois pour entrer dans cette page.
5. Appuyez sur le bouton du produit, puis sur le bouton du format que vous voulez ajuster.
6. Appuyez sur le bouton **UP** pour augmenter la quantité cible ou sur le bouton **DOWN** pour la diminuer. Recommencez pour tout format et tout produit pour lequel vous désirez ajuster la cible.
7. Une fois que tous les ajustements ont été faits, appuyez sur le bouton **PRGM** et tenez-le enfoncé pour sortir de la page. Ensuite, appuyez sur le bouton **PRGM** et maintenez-le appuyé pour sortir du mode programme. Au bout de sept secondes vous entendrez deux bips, ce qui signifie que vous avez quitté le mode programme.
8. Une fois que vous êtes sorti du mode programme, distribuez les quantités correspondant aux produits et aux formats pour lesquels vous venez d'ajuster la cible et vérifiez que les quantités sont à présent correctes. Si elles ne le sont pas, recommencez les étapes 1 à 5 pour vous assurer que vous avez bien réglé les quantités cibles. Si elles sont correctement réglées, faites un ajustement du volume (calibrage).
9. Remettez le panneau avant en place.



Carte de circuits imprimés C-01-008



Pour toute question ou toute difficulté concernant ces opérations, veuillez contacter le centre d'assistance technique de SureShot Solutions par téléphone au 1-888-777-9990 ou par courriel à [service@sureshotsolutions.com](mailto:service@sureshotsolutions.com).  
Fiches d'instructions et vidéos sur notre site Internet : [www.sureshotsolutions.com](http://www.sureshotsolutions.com)