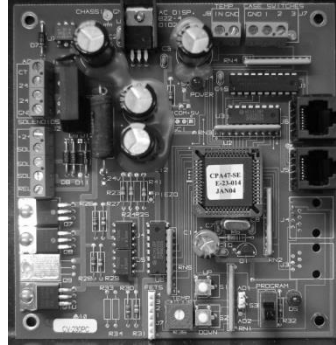


1. Enlevez le panneau avant maintenu par quatre vis.
2. Repérez la carte de circuits imprimés (CCI) qui doit être remplacée. Un voyant rouge devrait être allumé, indiquant que la carte est alimentée en électricité.

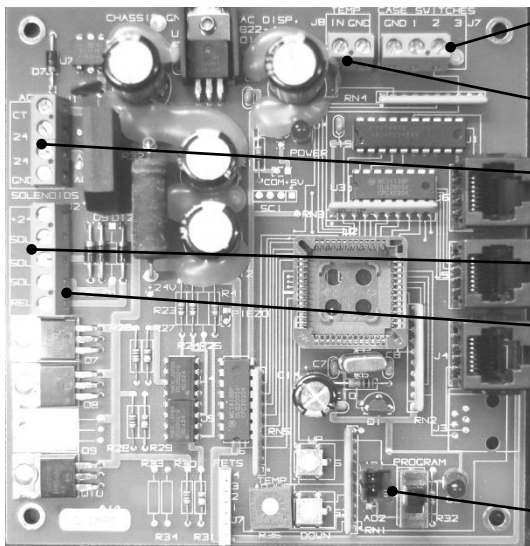


3. Éteignez le distributeur. L'interrupteur se trouve soit à côté de la CCI, soit sur le côté gauche du distributeur.
4. Débranchez le distributeur.
5. Permutez les fils, un fil à la fois, de l'ancienne CCI aux connecteurs appropriés de la nouvelle CCI.

Ancienne carte de circuits imprimés

Connecteurs

Nouvelle carte de circuits imprimés



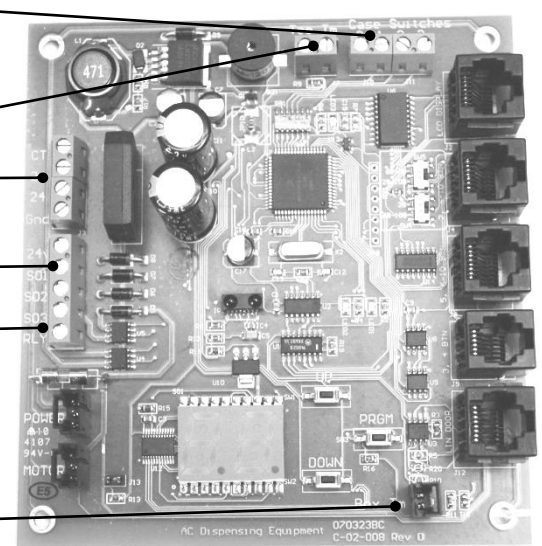
Interrupteurs reed de valve

Thermistance de valve alimentation

Solénoïdes

Relais de compresseur

Thermistance de l'affichage



La carte AC230 est montrée ici. Le connecteur de l'interrupteur reed (autrement dit interrupteur à lames) de la valve 3 n'est pas installé.

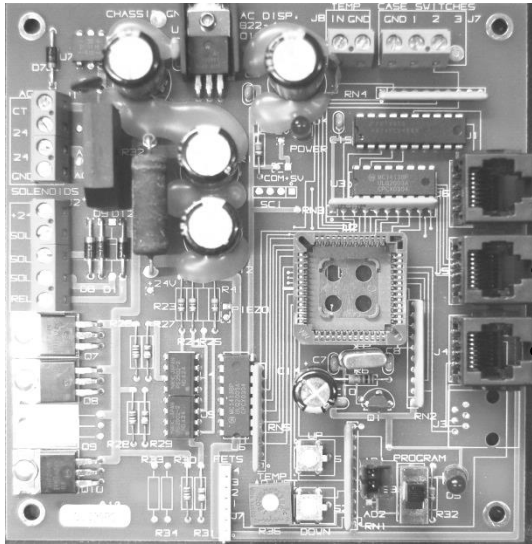
Pour toute question ou toute difficulté concernant ces opérations, veuillez contacter le centre d'assistance technique de SureShot Solutions par téléphone au 1-888-777-9990 ou par courriel à service@sureshotsolutions.com.

- Permutez les fils de la porte, un fil à la fois, de l'ancienne CCI aux connecteurs appropriés de la nouvelle CCI. Remarquez que la nouvelle carte a des connecteurs pour toutes les possibilités de panneaux à boutons.

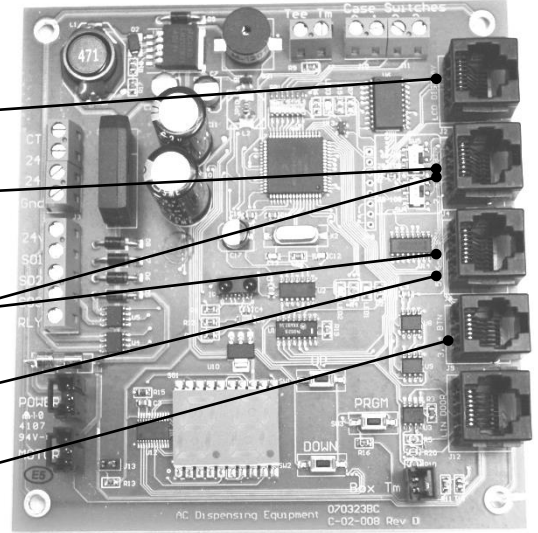
Ancienne carte de circuits imprimés

Connecteurs

Nouvelle carte de circuits imprimés



- Affichage de la porte
- Boutons individuels
- Panneaux à 6, 7 & 10 boutons
- Panneaux à 5 boutons
- Panneaux à 3 & 4 boutons



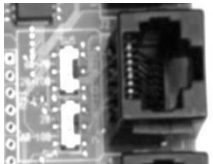
La carte AC230 est montrée ici. Le connecteur des panneaux à 3 et 4 boutons n'est pas installé.

- Retirez les quatre vis maintenant en place l'ancienne CCI et enlevez cette dernière.
- Positionnez la nouvelle CCI contre les supports de montage et réinstallez les vis retirées à l'étape 7.
- Branchez le distributeur.
- Allumez le distributeur.

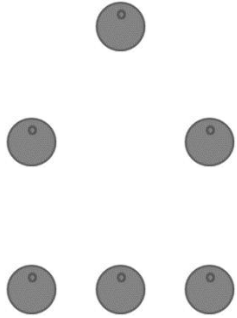
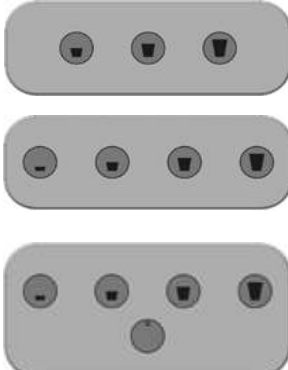
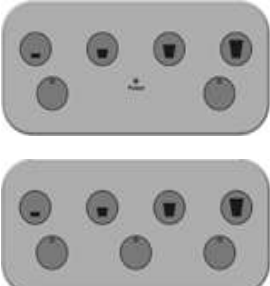
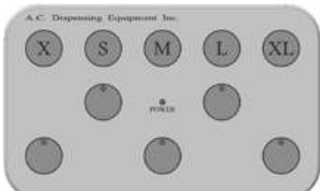
Pour toute question ou toute difficulté concernant ces opérations, veuillez contacter le centre d'assistance technique de SureShot Solutions par téléphone au 1-888-777-9990 ou par courriel à service@sureshotsolutions.com.

Pour les boutons individuels ou les panneaux à 6, 7 et 10 boutons, passez à l'étape 11. Pour les autres panneaux, sautez les étapes 11 et 12.

11. Repérez les deux commutateurs de configuration de bouton SW4 et SW5. Le tableau ci-dessous montre les réglages respectifs.

	SW5	Réglez ce commutateur sur UP pour les panneaux à 6 & 7 boutons	Réglez ce commutateur sur DOWN pour les boutons individuels et les panneaux à 10 boutons
	SW4	Réglez ce commutateur sur UP pour les boutons individuels	Réglez ce commutateur sur DOWN pour les panneaux à 6, 7 & 10 boutons

12. Réglez les commutateurs SW4 et SW5 selon le panneau de boutons dont est pourvu le distributeur.

<p style="text-align: center;">Boutons individuels</p>  <p style="text-align: right;">SW5: DOWN</p> <p style="text-align: right;">SW4: UP</p>	<p style="text-align: center;">Panneaux à 3, 4, & 5 boutons <i>(position du commutateur: sans objet)</i></p>  <p style="text-align: right;">SW5: S/O</p> <p style="text-align: right;">SW4: S/O</p>
<p style="text-align: center;">Panneaux à 6 & 7 boutons</p>  <p style="text-align: right;">SW5: UP</p> <p style="text-align: right;">SW4: DOWN</p>	<p style="text-align: center;">Panneaux à 10 boutons</p>  <p style="text-align: right;">SW5: DOWN</p> <p style="text-align: right;">SW4: DOWN</p>

13. Réinstallez le panneau avant que vous aviez retiré à l'étape 1.

Pour toute question ou toute difficulté concernant ces opérations, veuillez contacter le centre d'assistance technique de SureShot Solutions par téléphone au 1-888-777-9990 ou par courriel à service@sureshotsolutions.com.